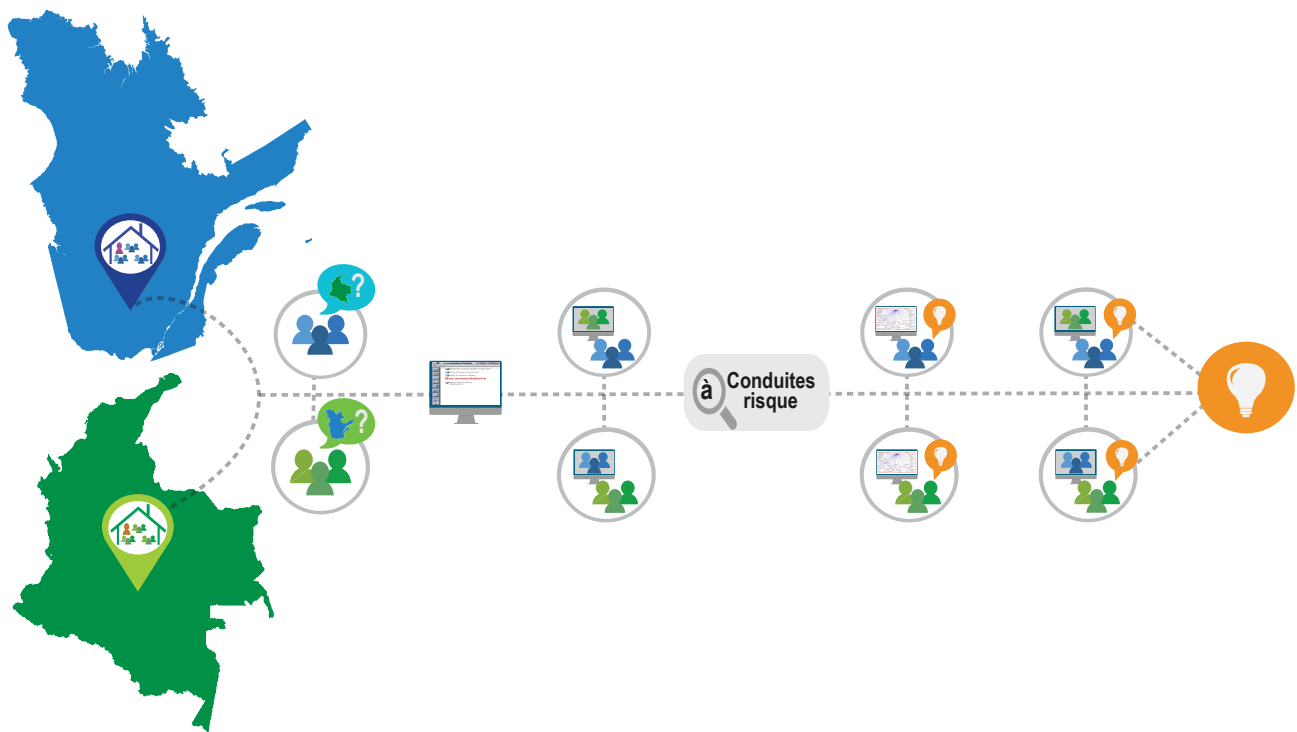


Risky teenage behaviours

KBIP 2013-2014 Quebec-Colombia Partnership



Risky teenage behaviors



Teachers Vivianne Bédard-Thibeault (CS Coeur des Vallées) and Perrine Blanc (Lycée Français Louis Pasteur) had indicated their interest in working collaboratively within a class from the KBIP network. After several e-mail exchanges, teachers met by videoconference (Via) at the end of January in order to set a start point for the collaboratif work of their classes. During this first videoconference, teachers talked about the subject they'd like their students to work on and the activities that will be hold by using the tools available to students: *Knowledge Forum* for written exchanges and *Via*, a platform for video conferencing. As a result of this meeting, teachers decided to focus the collaborative efforts of their students on **risky teenage behaviours**.

To enable students to familiarize themselves with the KF, teachers decided to prepare the presentations of their classes, by asking students one or two main questions on what they would like to know about the other class, but also about what they found relevant to present to another classes. Students worked in a common view on KF.



J'ai besoin de comprendre Qu'est-ce que j'aimerais savoir sur la Colombie?

J'ai besoin de comprendre Qu'est-ce que vous aimeriez connaître de la vie de vos camarades du Québec?

Mettons nos savoirs en commun Qu'est-ce que vous voulez présenter à vos camarades du Québec?



Risky teenage behaviors



Based on those written contributions on KF, the two classes have prepared a series of Power Point documents that were presented to the other class by videoconference. To cope with the difficulties caused by differences in timetables or availability



of Computer Laboratories, a permanent room was created. This room allows classes to connect and leave records of their presentations, which were watched by the students as soon as they could. Then students went on KF and wrote new questions, those emerging from these presentations.



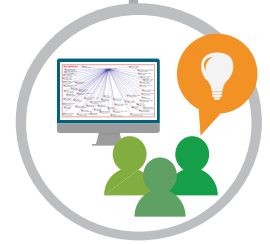
Co-planning activities by teachers continued via email, focusing on choosing the first Big Question about the risky behaviours, as for the second phase of work on the KF:

J'ai besoin de comprendre Selon vous, qu'est-ce qu'une conduite a risque?

Risky teenage behaviors



Students began then to contribute in the KF:



Mon opinion Pour moi, une conduite a risque est quand une personne met sa vie, sa santé ou sa situation sociale en risque.)

Mathéorie Une conduite à risque est une action ou groupe d'actions qui peut nous mettre en danger nous ou les personnes qui nous entourent et qui peut être interdite.)

In order to arrive to a conclusion on the subject, the two classes read the contributions of all students. This initiative led to the creation of rise above notes summarizing what a risky behaviour is:



Mathéorie Une conduite à risque c'est un comportement ou une action qui met notre vie ou celle des autres en danger. Il s'explique par certains gestes comme:l'intimidation, la maltraitance, le non-respect des lois et des codes établis par la société. C'est souvent un mauvais choix que l'on fait (parfois sans avoir pris le temps de bien réfléchir) et qui est la conséquence de ne pas avoir pris ses responsabilités.)

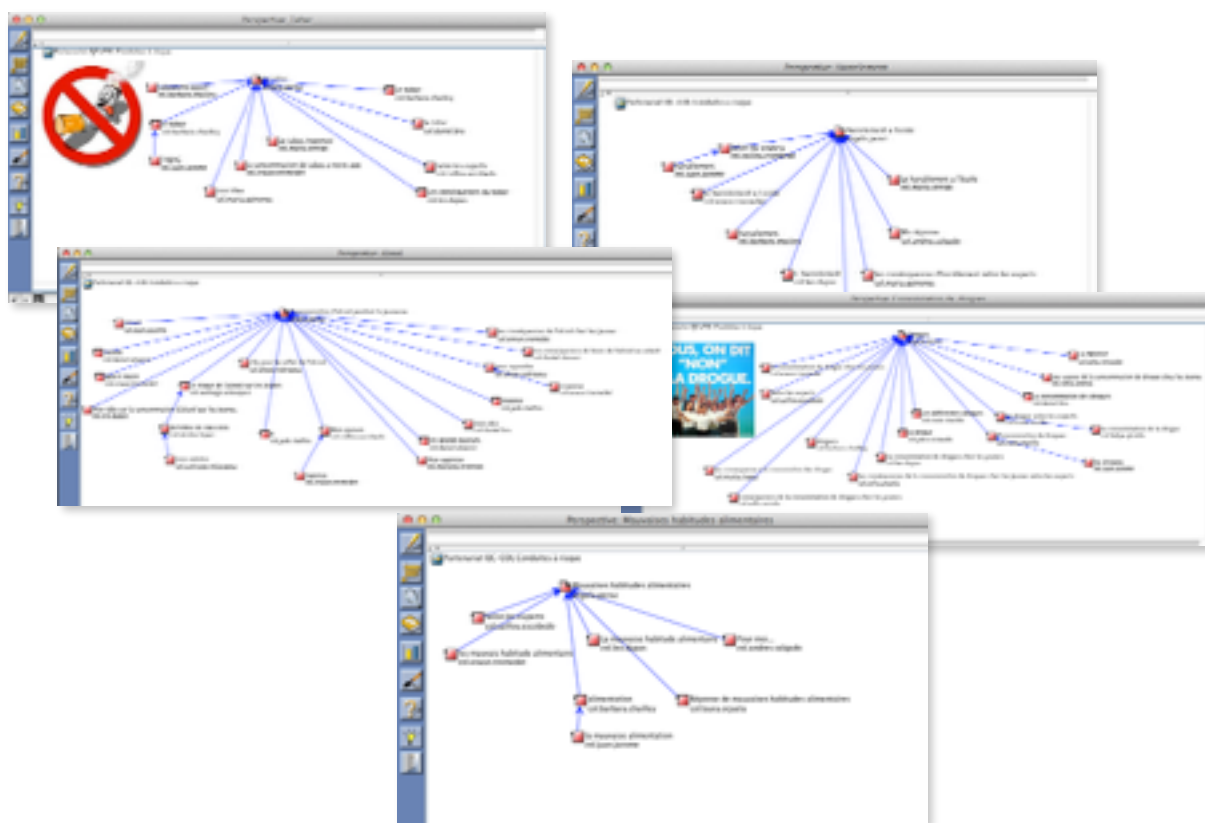
Mettons notre savoir en commun Entre les participants de notre école,et celle du Québec les enfants mettent divers définitions d'une conduite à risque, mais ce programme est très original car les élèves des deux classes se répondent pour dire leurs opinions, toutes les réponses sont différentes, il y en a des plus simples ou plus complètes ou plus originales ou concrètes, ce qui est très intéressant et aussi amusant C'est trop divers les réponses des enfantse t leurs réponses sont très sincères.)

A contribution regarding students reflection about working collaboratively was also created:

Mettons notre savoir en commun La conduite à risque peut avoir deux définitions :
-Une conduite à risque peut être conduire dangereusement. C'est quand quelqu'un ne se protège pas. Pas respecter les règles de conduite dans n'importe quel type de transport.
Exemple : De pas mettre son casque pour faire du vélo.
-Une conduite à risque peut être quand quelqu'un a une mauvaise attitude. Un comportement dangereux. Quelqu'un qui est victime d'un accident physique.
Exemple : Embêter quelqu'un d'une forme méchante qui peut déclencher dans une situation de violence. (Le harcèlement))

Thereafter, the students worked in five views for working on five risk behaviours specifically:

- School Harassment
- Poor eating habits
- Drinking
- Smoking
- Drugs



Students from Colombia had the opportunity to participate at some events organized by their school in order to develop awareness and reflection on students regarding the risks associated with smoking, organized by the school in collaboration with the Association of parents. Their findings were shared in the KF class CS Coeur des Vallées.