

**PROJET DE PARTENARIAT  
ÉCOLE - MILIEU**

**ÉCOLE SECONDAIRE  
LES COMPAGNONS-DE-CARTIER  
QUÉBEC**



Cap-Rouge

Plage-Jac...

Image © 2010 GroupeALTA Inc  
Image © 2010 DigitalGlobe  
© 2010 Google

©2010 Google

# Particularités territoriales de la rivière Cap-Rouge

Territoire agricole (rose)

Territoire industriel (bleu)

Territoire urbain (rouge)

Tracé de la rivière Cap-Rouge (jaune)



● Domaine-Saint-Augustin

● L'Ancienne-Lorette

● Le Grand-Village

● Saint-Augustin-de-Desmaures

● Cap-Rouge

● Le Petit-Village

● Le Faubourg-L'Erpinière

Image © 2010 GroupeALTA Inc  
Image © 2010 DigitalGlobe  
© 2010 Google

©2010 Google

# DÉMARCHE

Rencontre de partage d'idées  
avec les autres enseignants

# DÉMARCHE

1. Contact téléphonique avec le président du Conseil de bassin de la rivière Cap-Rouge
2. Rencontre des enseignants avec le président



# DÉMARCHE

4. Vendredi 3 décembre en après-midi :  
Le président vient présenter le territoire de la rivière Cap-Rouge et les différentes problématiques rencontrées aux élèves.
5. Une demande leurs sera faite ...
6. Que va t-il en ressortir???

Une histoire à suivre...



# PRÉSENTATION DE L'ÉQUIPE

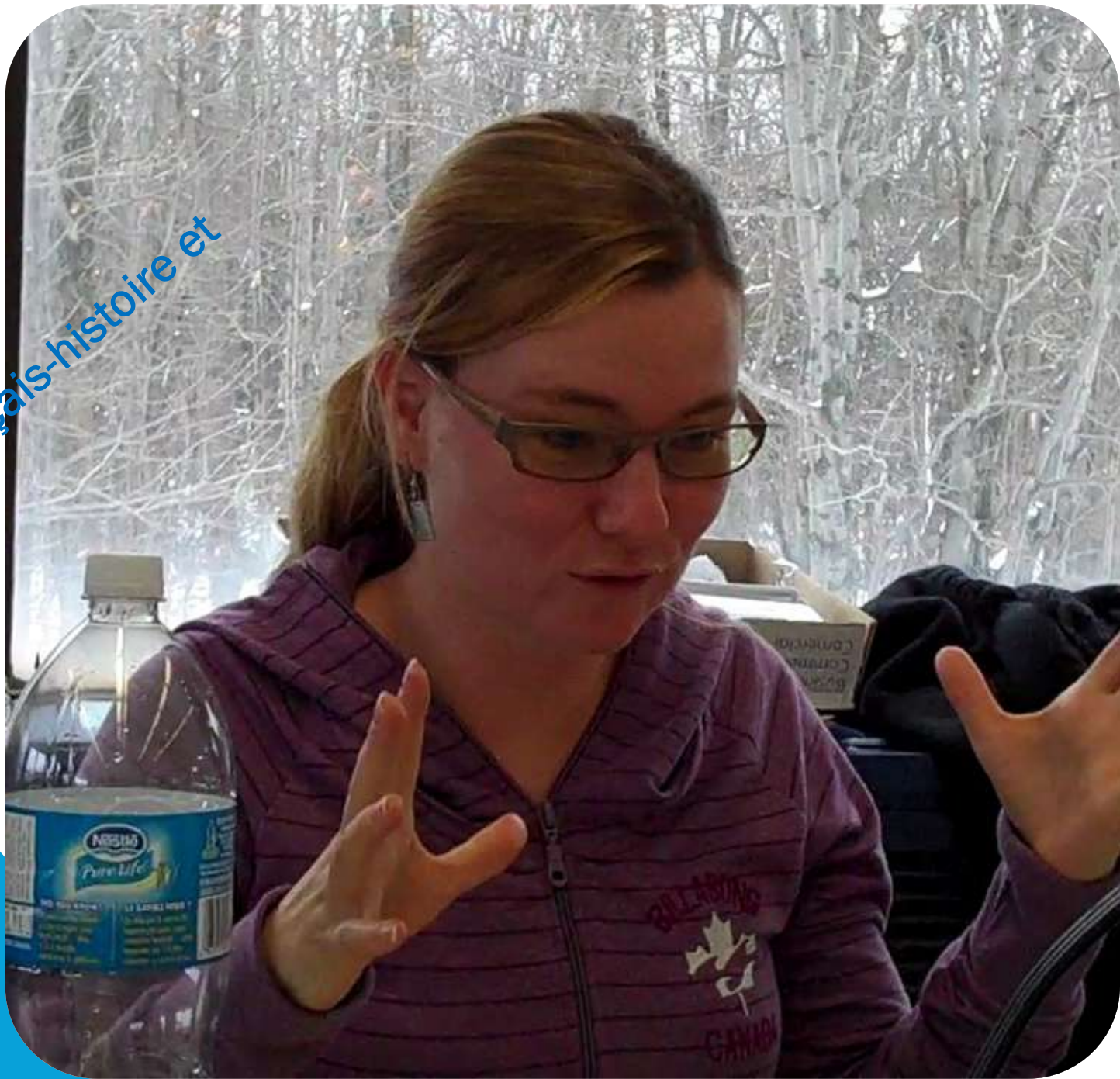
# **M. VILLENEUVE**

Président du Conseil de bassin de la rivière Cap-Rouge



**ISABELLE GIGNAC**

Enseignante en français-histoire et  
géographie



**WENDY TARDIF**  
Enseignante en anglais

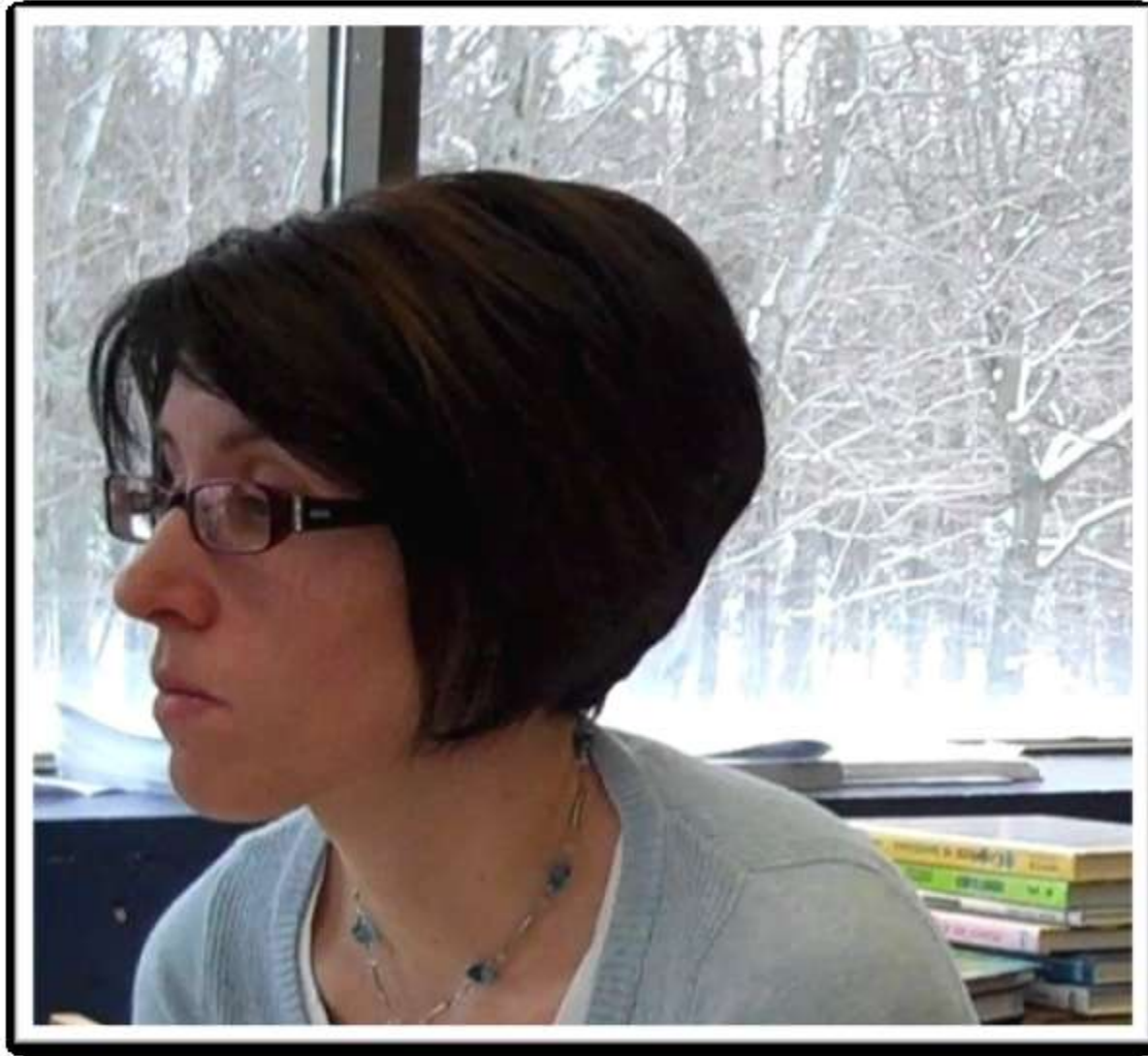


# MANON VALCOURT ENSEIGNANTE MATHS SCIENCES



# MARIE-PIERRE SAVARD

Enseignante français histoire et géographie



# CYNTHIA PRÉVOST ENSEIGNANTE MATHS SCIENCES



# LE DÉBUT D'UNE AVENTURE...

IL ÉTAIT UNE FOIS LA RIVIÈRE...